

# Descarga de LOGs

Log de los equipos de la serie NEO con el software NEOc



## **1. Descripción**

Este manual de soporte contiene información de cómo descargar el log de errores con el programa NEOc.

## **2. Objeto**

El objeto de este documento es definir una guía de descarga de los logs del equipo para poder identificar posibles fallos en el equipo.

En los capítulos siguientes se detallan los pasos necesarios a seguir.

### 3. Descargar Log de errores

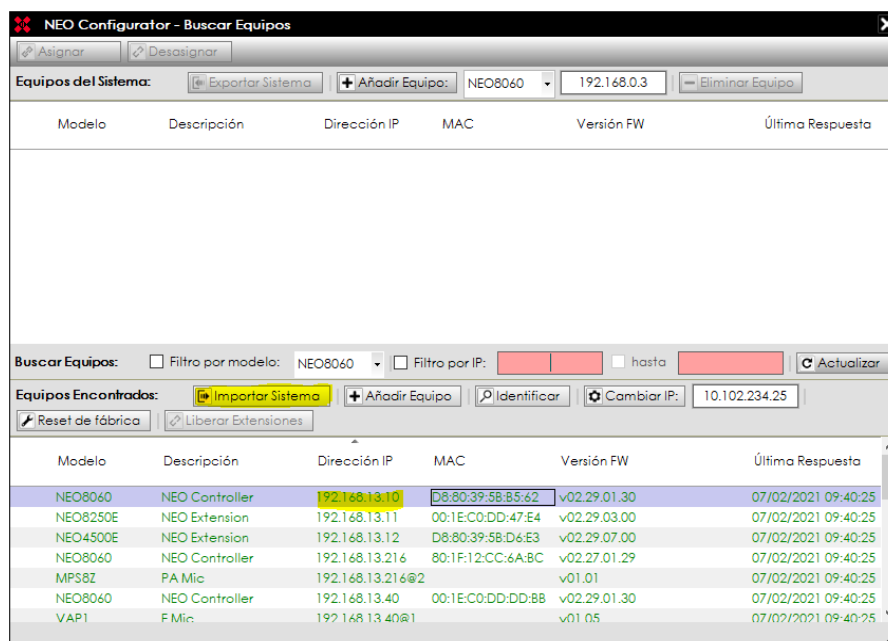
Es necesario acceder al software de configuración NEOc usando las siguientes credenciales:

- Usuario: default
- Contraseña: 1234

Una vez abierto el software, debes buscar el equipo al que se desea conectar.

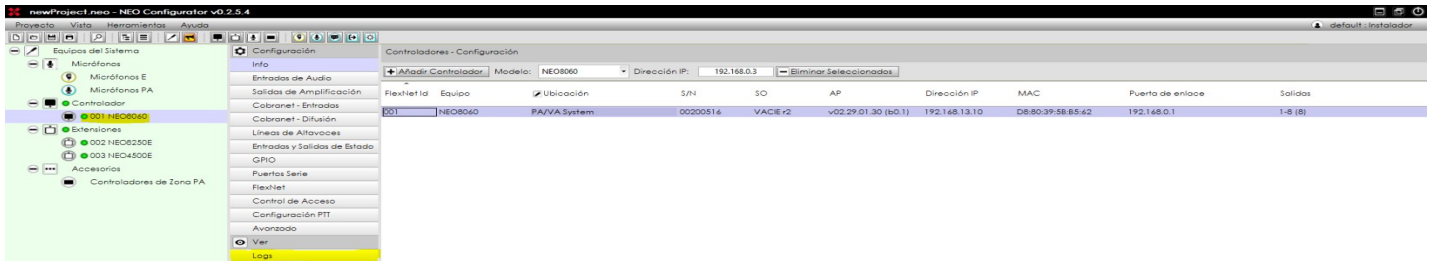


Una vez encontrado el equipo dentro de la red, es necesario conectarse al mismo. Seleccione el equipo con el que va a trabajar y presione el botón "importar sistema".



En la ventana principal debe seleccionar el dispositivo cuyo log desea descargar. Haga click en el apartado LOG.

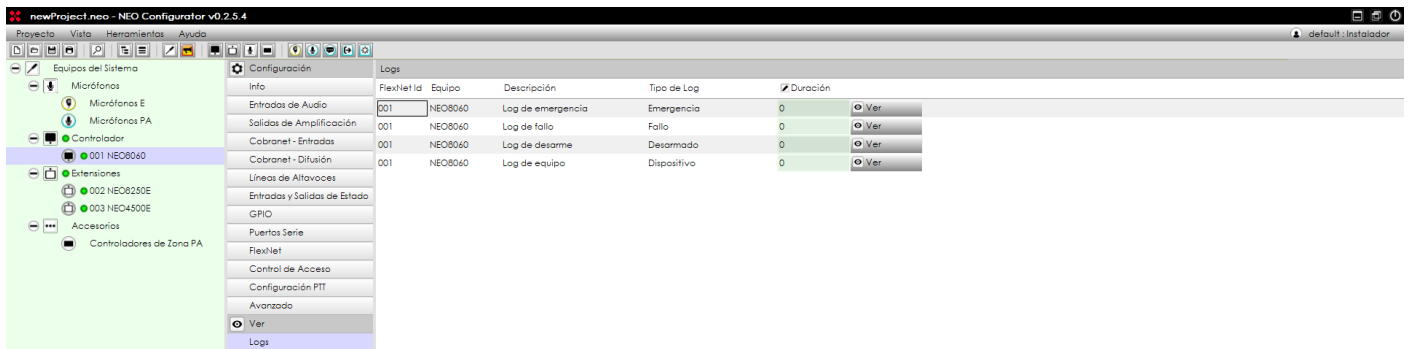
Por ejemplo, en este caso vamos a descargar el log del NEO8060 que aparece en el sistema:



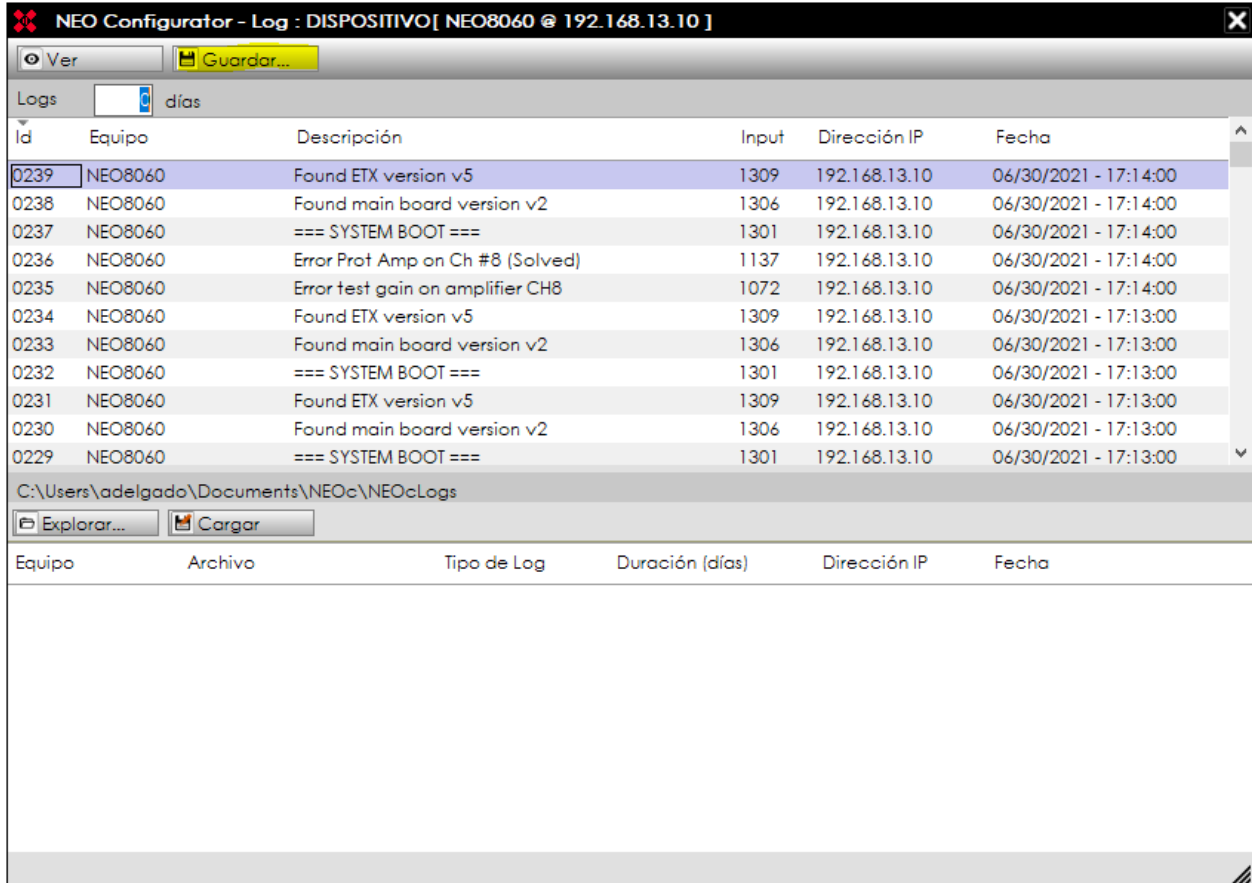
Seleccione el tipo de log que quiere ver:

- Log de emergencia: Podrás visualizar todas aquellas veces que el equipo a entrado en emergencia.
- Log de fallo: Podrás visualizar un pequeño resumen de los fallos del equipo.
- Log de desarme: Podrás visualizar aquellos canales que se han desarmado.
- Log de equipo: Podrás visualizar una entrada detallada de los fallos y errores del equipo.

Nota: Todos estos logs solo se podrán descargar del equipo NEO8060. Del resto de equipo solo se descargará el log de errores del equipo.



Selecciona el Log marcando la duración de 0 días para descargarlo completo. Una vez dentro, seleccione “Guardar...”.



The screenshot shows the 'NEO Configurator - Log' window for device 'DISPOSITIVO[ NEO8060 @ 192.168.13.10 ]'. It features a 'Ver' button and a highlighted 'Guardar...' button. Below is a table of logs with columns for 'Id', 'Equipo', 'Descripción', 'Input', 'Dirección IP', and 'Fecha'. The logs are sorted by date and time, showing various system boot and error messages from 06/30/2021. At the bottom, there is a file path 'C:\Users\adelgado\Documents\NEOc\NEOcLogs' and buttons for 'Explorar...' and 'Cargar'.

Id	Equipo	Descripción	Input	Dirección IP	Fecha
0239	NEO8060	Found ETX version v5	1309	192.168.13.10	06/30/2021 - 17:14:00
0238	NEO8060	Found main board version v2	1306	192.168.13.10	06/30/2021 - 17:14:00
0237	NEO8060	=== SYSTEM BOOT ===	1301	192.168.13.10	06/30/2021 - 17:14:00
0236	NEO8060	Error Prot Amp on Ch #8 (Solved)	1137	192.168.13.10	06/30/2021 - 17:14:00
0235	NEO8060	Error test gain on amplifier CH8	1072	192.168.13.10	06/30/2021 - 17:14:00
0234	NEO8060	Found ETX version v5	1309	192.168.13.10	06/30/2021 - 17:13:00
0233	NEO8060	Found main board version v2	1306	192.168.13.10	06/30/2021 - 17:13:00
0232	NEO8060	=== SYSTEM BOOT ===	1301	192.168.13.10	06/30/2021 - 17:13:00
0231	NEO8060	Found ETX version v5	1309	192.168.13.10	06/30/2021 - 17:13:00
0230	NEO8060	Found main board version v2	1306	192.168.13.10	06/30/2021 - 17:13:00
0229	NEO8060	=== SYSTEM BOOT ===	1301	192.168.13.10	06/30/2021 - 17:13:00

Por defecto los logs se guardan en la siguiente ruta:

C:\...\Documents\NEOc\NEOclogs

Para más información, consultar nuestra web de soporte <https://support.lda-audiotech.com/>