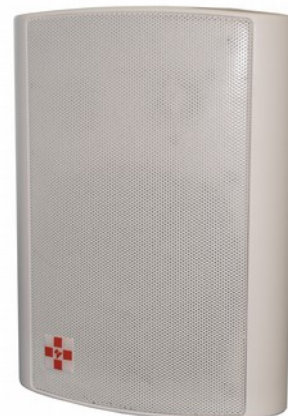


La LS-51T de LDA es una caja acústica de dos vías y alto rendimiento compuesta por un woofer de 5" y un tweeter de 1", ajustados mediante filtro paso alto de alta calidad que permiten conseguir una elevada sensibilidad o presión sonora, sin necesidad de mucha potencia.

Su diseño de líneas suaves permite su instalación en cualquier arquitectura. Toda la gama LS de LDA está fabricada en plástico ABS libre de halógenos y baja resonancia, mientras que su rejilla es metálica, acústicamente transparente. Por tanto, su calidad y robustez están garantizadas, cuidando en todo momento su funcionalidad.

De fácil instalación, gracias al diseño de fijación de soportes, sin necesidad de herramientas específicas. El soporte incluido permite su instalación horizontal o vertical, y su orientación en 120° respecto a su eje vertical.



Características LS-51T:

- Caja acústica de 2 vías. Woofer de 5", tweeter de 1"
- Rendimiento elevado: 89dB (1W, 1m)
- Caja en ABS y rejilla metálica acústicamente transparente
- Gran calidad de reproducción de música y voz
- Colores: blanco RAL9003
- Para líneas de 70 y 100V
- Selector de potencias

Especificaciones técnicas:

Modelo	LS-51T
Referencia	LDALS51TWS03
Potencia nominal	30W RMS
Respuesta en frecuencia	200Hz — 18kHz (+/- 10dB)
Sensibilidad	89 dB +/- 3dB (1W, 1m)
Impedancia altavoz	8 ohm
Dispersión	90° horizontal / 80° vertical
Colores estándar	Blanco (RAL9003)
Grado de protección IP	IP54
Transformador	30W, 15W, 7.5W, 3.75W @ 100V 15W, 7.5W, 3.75W, 1.9W @ 70V
Conexión	Cable
Altavoces (diámetro)	Woofer 5" y tweeter 1"
Soporte incluido	Soporte en U orientable hasta 120° válido para techo o pared
Dimensiones (ancho x alto x fondo)	162 x 242 x 182 mm
Peso	2.5 Kg

Información adicional del producto:

Respuesta en frecuencia:

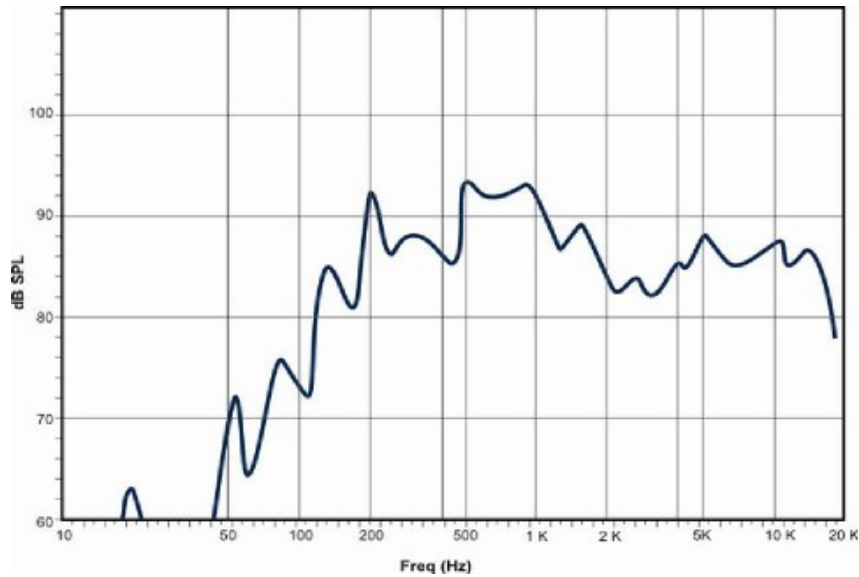
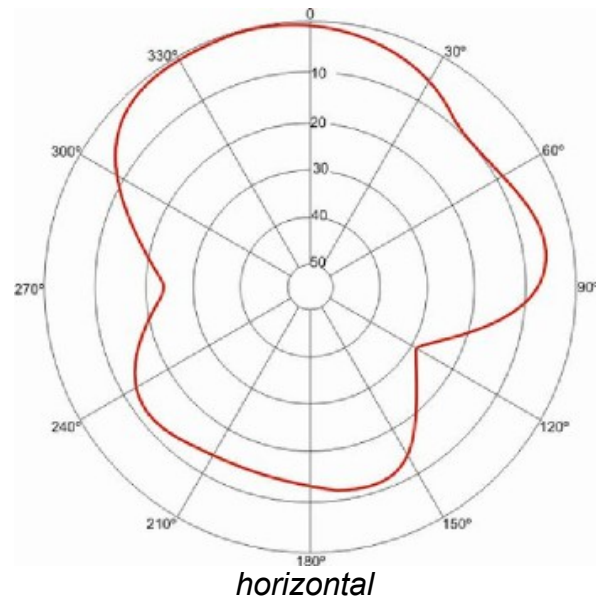
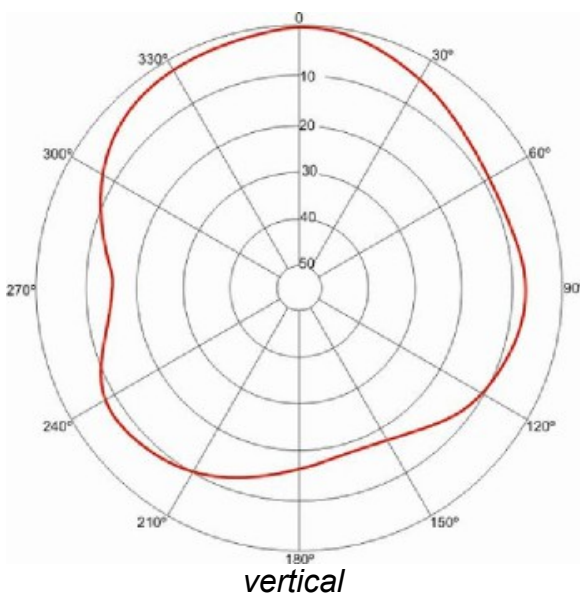


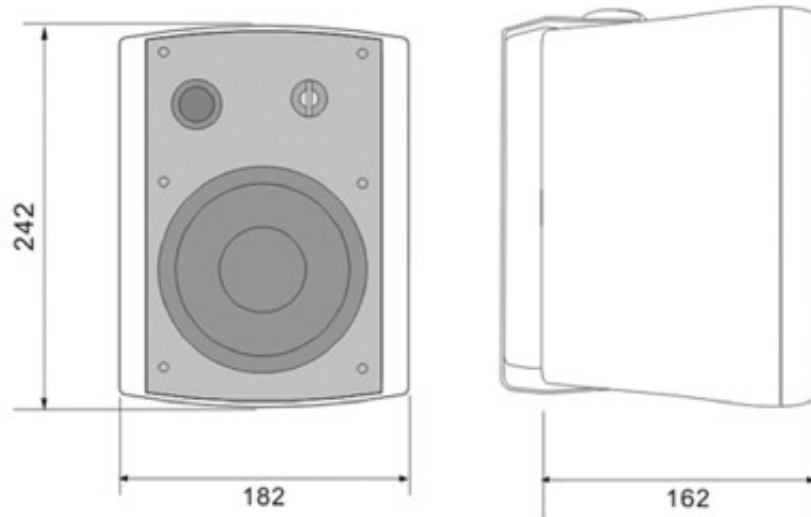
Diagrama polar:

Frecuencia: 1KHz



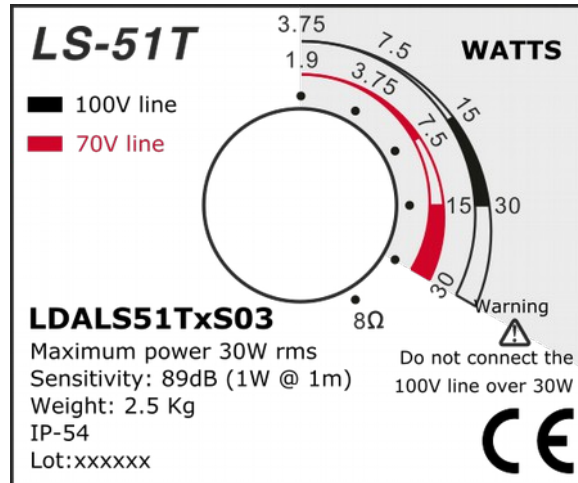
Planos mecánicos:

Dimensiones en mm



Selectores de potencia:

Selector de potencia para líneas de 70/100V



ESPECIFICACIONES PARA INGENIEROS Y ARQUITECTOS

La caja acústica profesional LDA modelo LS-51T estará compuesta por un woofer de 5" y un tweeter de 1", conectados en paralelo mediante un filtro paso alto. Permitirá su conexión a líneas de 70 y 100V mediante transformador de impedancia o conexión directa a 8 ohms. Responderá en un rango de frecuencia que estará comprendido entre 200Hz y 18KHz con una sensibilidad de 89dB medidos a 1W en 1 m.

Incluirá selector de potencia que permitirá elegir entre las diferentes tomas del transformador de impedancias, de modo que para líneas de 70,7V disponga de las potencias 1.9, 3.75, 7.5 15 y 30W mientras que en líneas de 100V dispondrá de las potencias 3.75, 7.5, 15 y 30W. También permitirá la utilización en baja impedancia incluyendo el selector toma de 8 Ohmios.

El soporte del altavoz permitirá instalarlo tanto horizontal como verticalmente, siendo su dispersión de 90° y 80° respectivamente. La caja estará fabricada en ABS con rejilla metálica acústicamente transparente, tendrá un peso de 2.5Kg. Los colores disponibles serán blanco (RAL9003).

La forma de la caja será de 1/6 de cilindro vista en planta. Incluirá un soporte metálico del mismo color que el altavoz en forma de U que permita su orientación a lo largo de un ángulo de 90°. El ajuste de la orientación podrá realizarse sin el uso de herramientas específicas. Las fijaciones para el soporte incluirán pernos de ajuste manual y superficie estriada.

Este producto cumplirá marcado CE

Garantía 2 años

Código de producto LDALS51TWS03

Medición de altavoces:

1. Manejo de potencia

Se introduce y amplifica ruido rosa de ancho de banda completo que cumple con la norma estándar IEC 60268-5 hasta alcanzar la potencia recomendada del altavoz. El altavoz no debe mostrar daños visibles o pérdidas de prestaciones después de 100 horas de funcionamiento.

2. Sensibilidad, rango de frecuencia e impedancia

Se introducen impulsos de señales sinusoidales de distinta frecuencia a un nivel que se correspondería con 1watio teniendo como referencia la impedancia nominal del altavoz. El promedio de presión sonora (dB-SPL) se mide a un metro del altavoz en un entorno anecoico.