

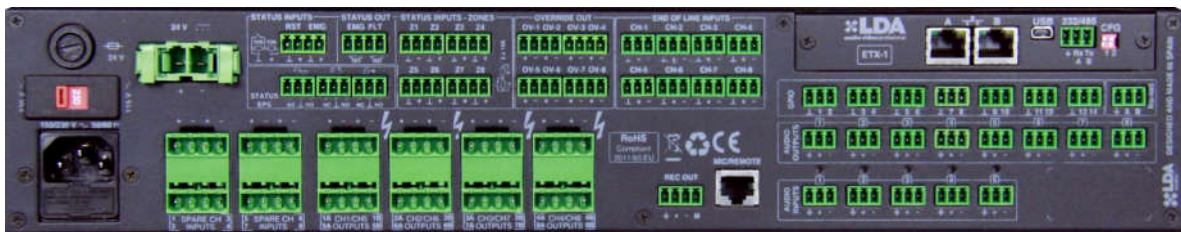
## INTRODUCCIÓN

Cuando agregamos a NEO micrófonos LDA MPS-8Z y Extensión/s de micrófono LDA MPS8-K, por defecto, se asigna cada zona a cada botón de zona de el propio micro. De esta forma, tendremos que la zona 1 pertenece al botón de zona 1 del micrófono y así sucesivamente.

Estos parámetros son configurables, de modo que podemos asignar a cada botón de zona del micrófono y/o de los extensión/s, las zonas según las necesidades de cada caso, hasta un máximo de 8 zonas por botón.

### A. Conectar y sincronizar NEO device

Siga los pasos descritos en el documento “NEO Configurator manual de usuario parte 1” para conectar NEO8060 e importar la configuración en un nuevo proyecto ( apartado 3 Configuración del proyecto en la pagina 15.

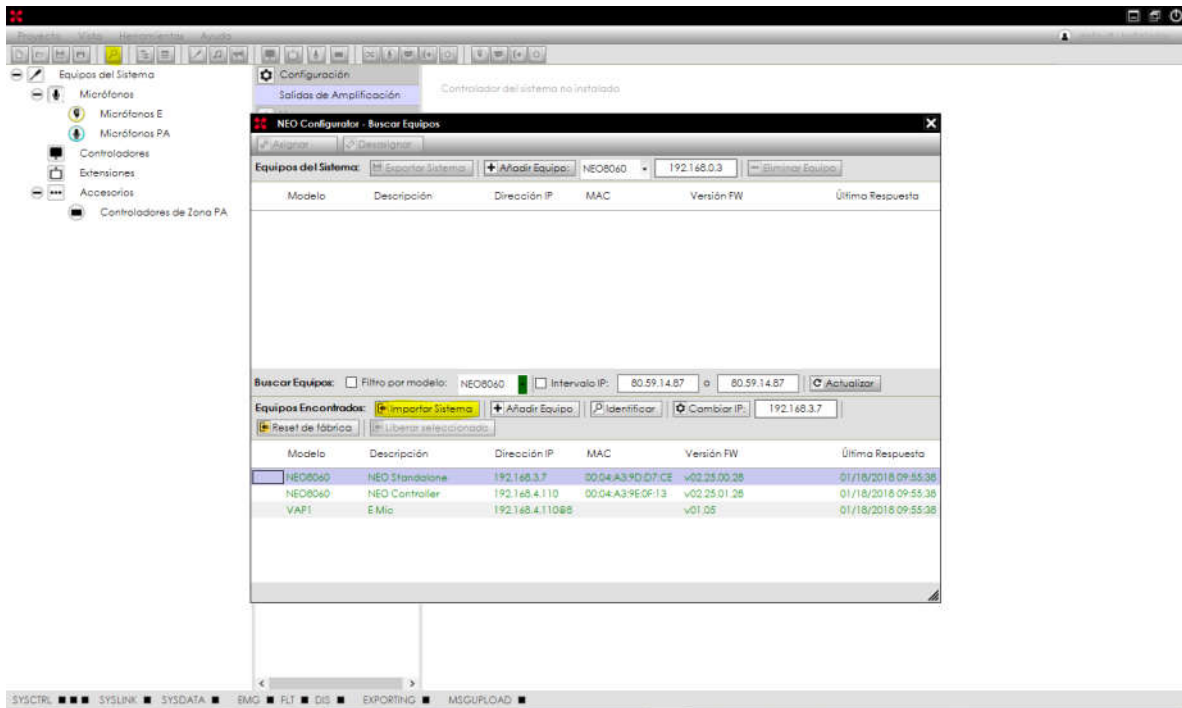


Una vez que haya conectado el sistema con NEOConfigurator, agregaremos los dispositivos remotos MPS-8Z (micrófono de megafonía) y VAP-1 (panel de emergencia).

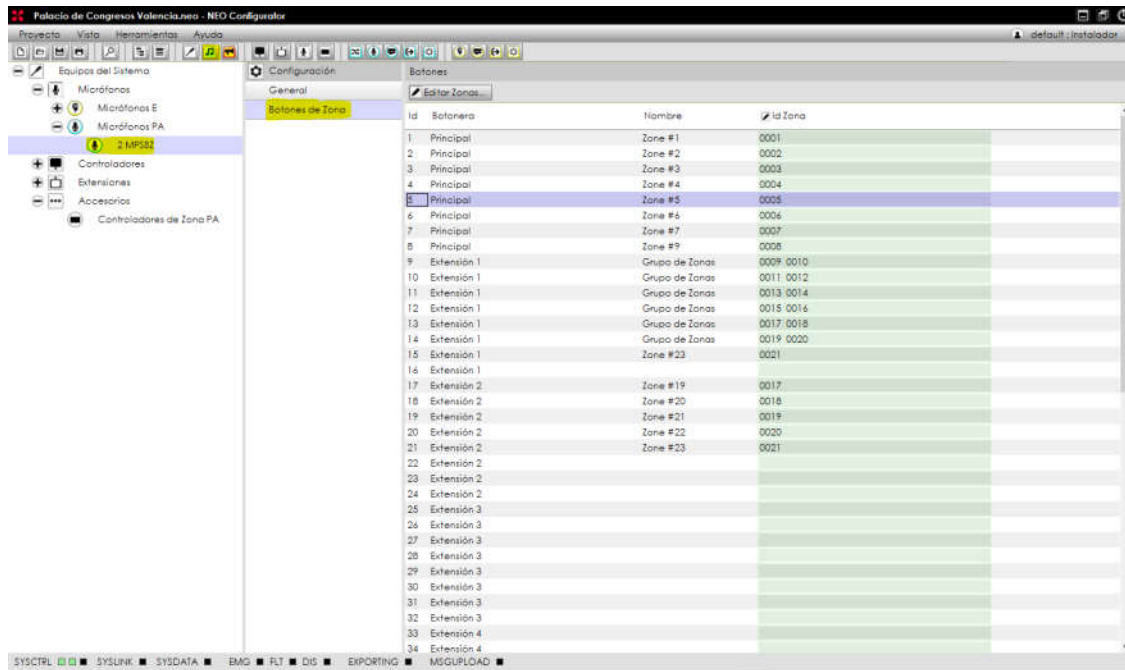
### B. Cambiar la configuración Botones-Zonas

- En primer lugar se debe importar mediante la app NEOconfigurator el sistema completo.

Se puede realizar a través de la interfaz “Buscar equipos” de la propia app:



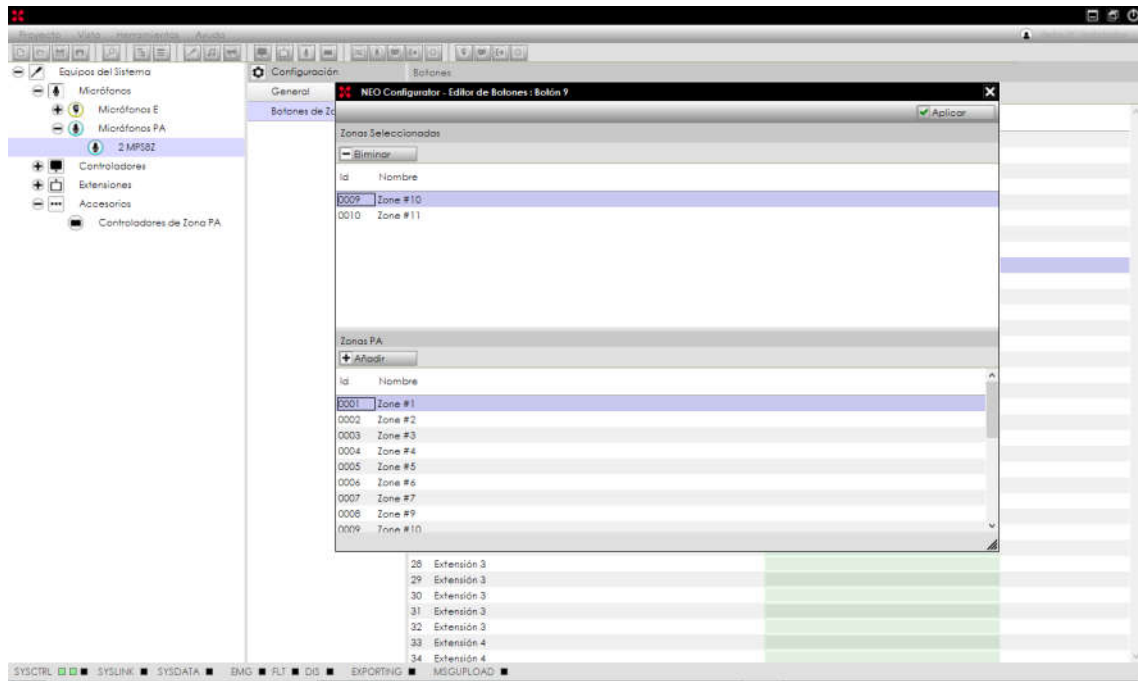
Una vez importado todo el sistema, nos dirigimos al menú “sistema de megafonía” seleccionamos el micro donde queremos realizar las modificaciones y nos dirigimos al submenú “Botones de Zona”.



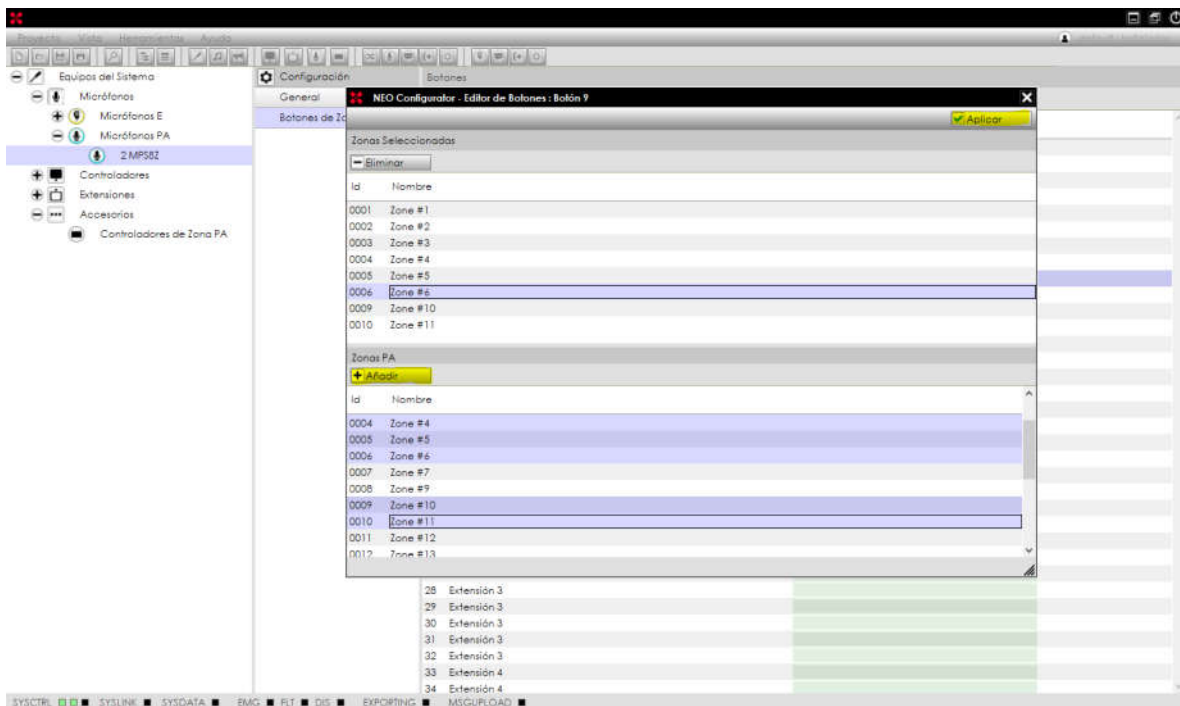
“ID”: Corresponde a cada botón de Micrófono/s y/o extensión de micrófono/s que haya en el sistema.

“Id Zona”: Corresponde con la selección actual de zonas asignadas a cada botón.

Para modificar los parámetros, nos dirigimos a la columna “Id Zona” y hacemos doble click sobre el “Id Zona” que se va a modificar.



Seleccionamos las Zonas que queremos añadir al botón, click en “Añadir” y click en “Aplicar”



En este ejemplo, se han asignado al botón 1 (9 Extensión 1) de el extensión de micrófono, las zonas 1,2,3,4,5,6,9 y 10.

Palacio de Congresos Valencia.neo - NEO Configurator

Proyecto Vista Herramientas Ayuda

Sistema de Megafonía

- Fuentes
  - Micrófonos PA
    - 2 MP8Z
  - Mensajes
  - Fuentes de Audio
- Matriz
- Zonas
  - 0001 Zone #1
  - 0002 Zone #2
  - 0003 Zone #3
  - 0004 Zone #4
  - 0005 Zone #5
  - 0006 Zone #6
  - 0007 Zone #7
  - 0008 Zone #9
  - 0009 Zone #10
  - 0010 Zone #11
  - 0011 Zone #12
  - 0012 Zone #13
  - 0013 Zone #14
  - 0014 Zone #15
  - 0015 Zone #17
  - 0016 Zone #18
  - 0017 Zone #19
  - 0018 Zone #20
  - 0019 Zone #21
  - 0020 Zone #22
  - 0021 Zone #23
- Eventos

Configuración		Botones	
General		Editar Zonas	
Botones de Zona			
id	Botonera	Nombre	Id Zona
1	Principal	Zone #1	0001
2	Principal	Zone #2	0002
3	Principal	Zone #3	0003
4	Principal	Zone #4	0004
5	Principal	Zone #5	0005
6	Principal	Zone #6	0006
7	Principal	Zone #7	0007
8	Principal	Zone #9	0008
9	Extensión 1	Grupo de Zonas	0001 0002 0003 0004 0005 0006 0009 0010
10	Extensión 1	Grupo de Zonas	0011 0012
11	Extensión 1	Grupo de Zonas	0013 0014
12	Extensión 1	Grupo de Zonas	0015 0016
13	Extensión 1	Grupo de Zonas	0017 0018
14	Extensión 1	Grupo de Zonas	0019 0020
15	Extensión 1	Zone #23	0021
16	Extensión 1		
17	Extensión 2	Zone #19	0017
18	Extensión 2	Zone #20	0018
19	Extensión 2	Zone #21	0019
20	Extensión 2	Zone #22	0020
21	Extensión 2	Zone #23	0021
22	Extensión 2		
23	Extensión 2		
24	Extensión 2		
25	Extensión 3		
26	Extensión 3		
27	Extensión 3		
28	Extensión 3		
29	Extensión 3		
30	Extensión 3		
31	Extensión 3		
32	Extensión 3		
33	Extensión 4		

SYSTRM ■ SYSLINK ■ SYSDATA ■ EMG ■ FLT ■ DIS ■ EXPORTING ■ MSGUPLD