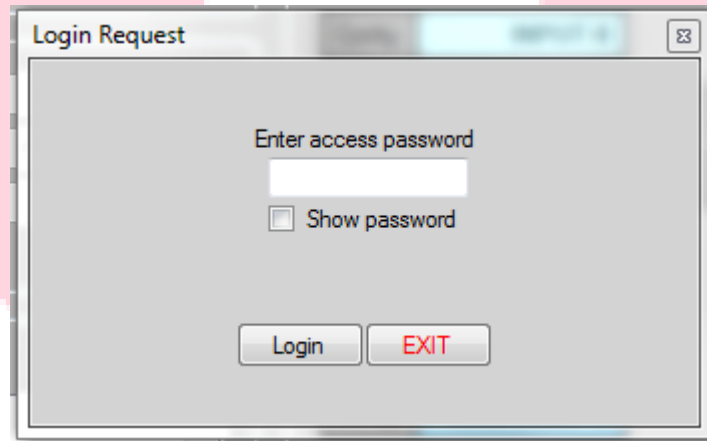


Descripción.

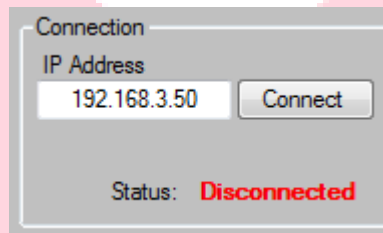
Este manual contiene información para poder actualizar el Firmware del NEO utilizando el programa NEOAPP

1. Cargar Firmware.

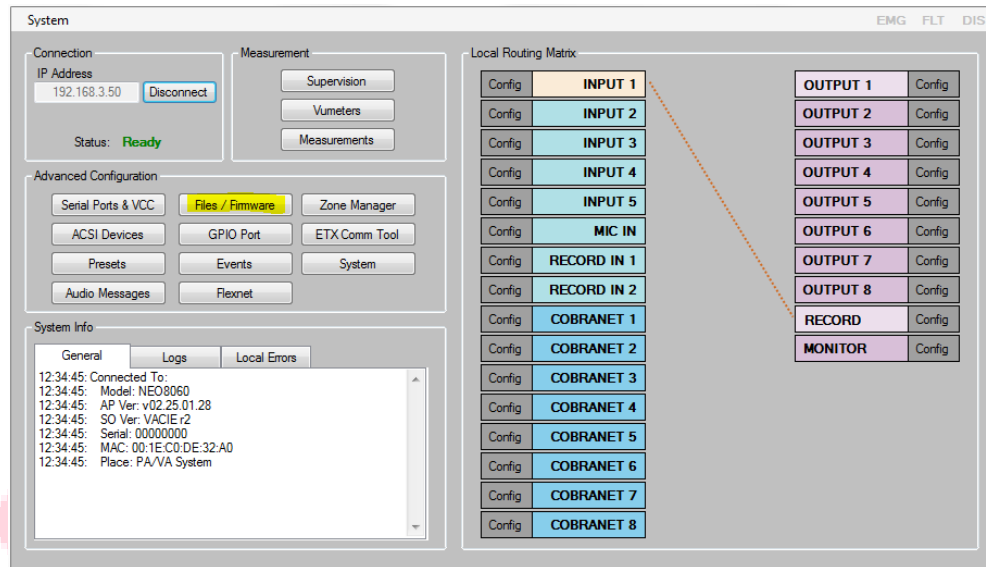
Entre en la aplicación NEOAPP usando la contraseña (Por favor contacte con support@lda-audiotech.com)



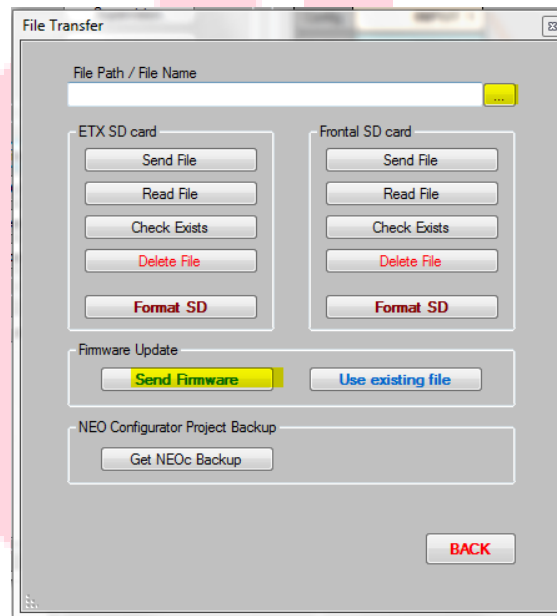
Ponga la dirección IP de su NEO y haga click al botón "Connect". Por ejemplo dirección IP 192.168.3.50.



Una vez se haya conectado (status: Ready), haga click en “File/Firmware”.



En la ventana “File Transfer”, busque el archive que va a usar (.bin) y haga click “Send firmware”. El NEO cargará el archivo de actualización y se guardará automáticamente.



Por favor contacte con el Departamento de Soporte de LDA para más información

support@lda-audioteh.com

support@lda-audiotech.com