

Guardar y cargar un proyecto backup

Equipos de la serie NEO con el software NEOc



1. Descripción

Este manual de soporte contiene información de cómo descargar o cargar un proyecto backup con el programa NEOc.

2. Objeto

El objeto de este documento es definir una guía de descarga y carga de proyecto para los equipos de la serie NEO

Al finalizar la instalación de un proyecto es recomendable realizar la copia del proyecto.

En los capítulos siguientes se detallan los pasos necesarios a seguir.

3. Conectarse al equipo a través de NEOc

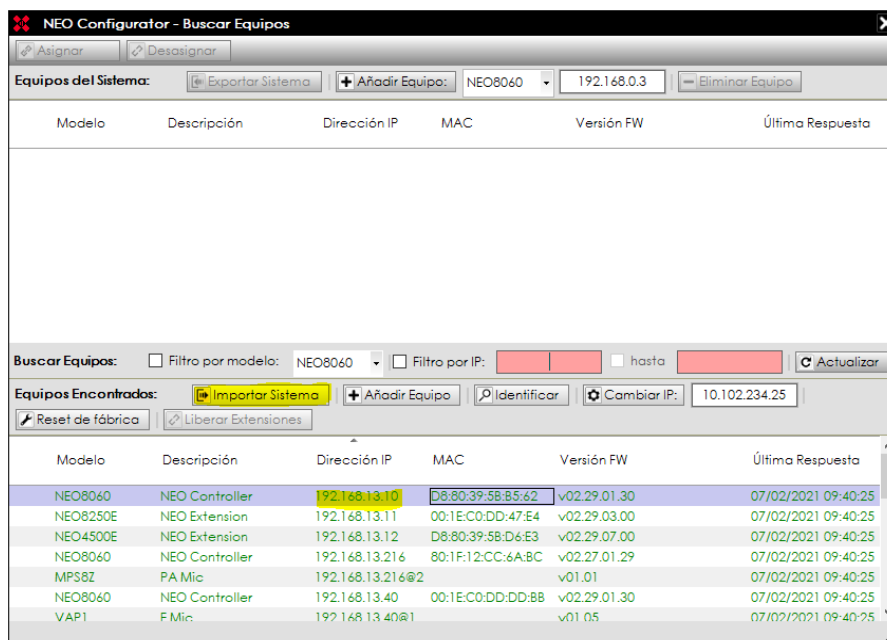
Es necesario acceder al software de configuración NEOc usando las siguientes credenciales:

- Usuario: default
- Contraseña: 1234

Una vez abierto el software, se debe buscar el equipo al que se desea conectar.



Una vez encontrado el equipo dentro de la red, es necesario conectarse al mismo. Seleccione el equipo con el que va a trabajar y presione el botón “importar sistema”.



4. Realizar backup del proyecto

En los menús superiores del programa es necesario dirigirse al apartado “Proyecto” seguido de “Guardar como...” para realizar una copia de la configuración.

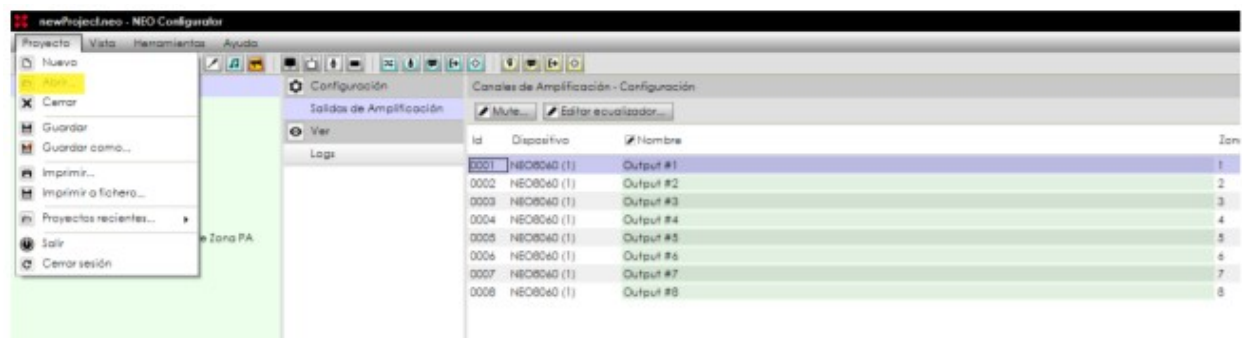


La ruta por defecto donde se guardan los documentos es:

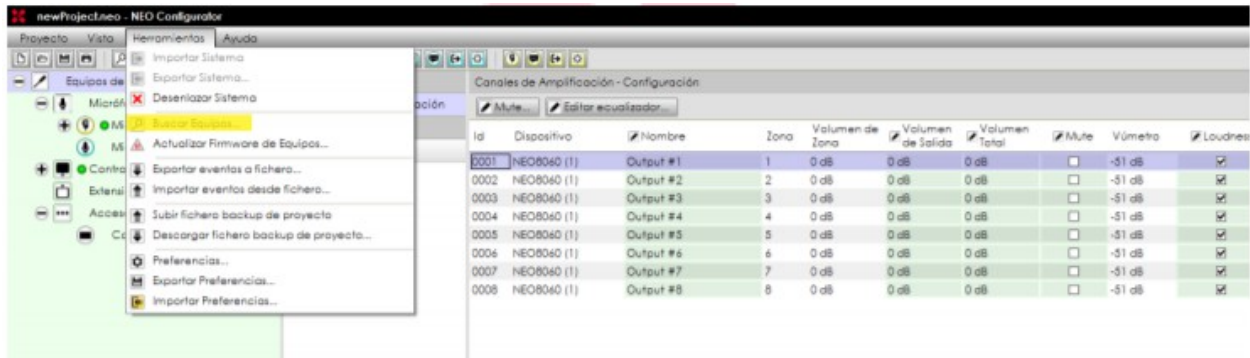
- C:\...\Documents\NEOc\NEOcProjects

5. Cargar un proyecto backup al equipo

En los menús superiores del programa es necesario dirigirse al apartado “Abrir” y seleccione el backup que guardo previamente.

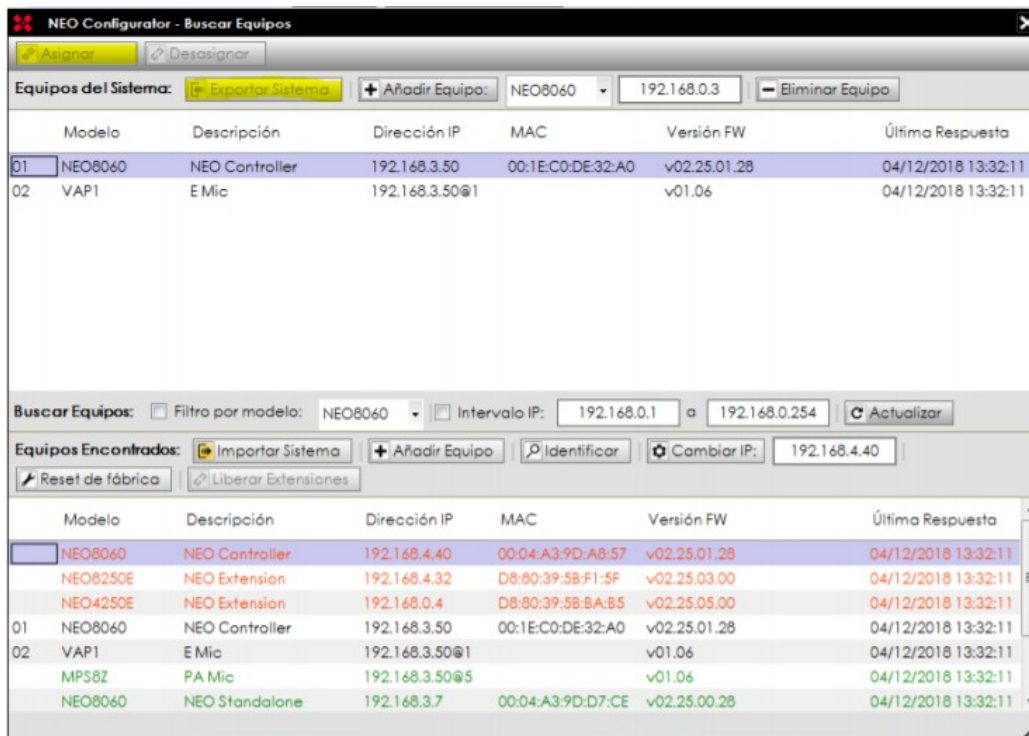


En la ventana del menú, haga click en “Herramientas” y seguidamente a “Buscar Equipos”.



En la ventana “Buscar Equipos”, debe realizar la asignación de los equipos que están dentro de la configuración backup (ventana superior) de los equipos que están dentro de la red interna (ventana inferior). Para realizar esto, haga click al botón “Asignar” teniendo seleccionados ambos equipos. Esta secuencia deberá ser realizada con todos los equipos del sistema.

Después haga click en “Exportar Sistema”. La copia del backup se cargará en el NEO que seleccione previamente.



Para mas información, consultar nuestra web de soporte <https://support.lda-audiotech.com/>