

Cómo conectar la matriz ZES-22 para ampliar las fuente de entrada en NEO

Ref: D-0015518-ES-r02



Cómo conectar la matriz ZES-22 para
ampliar las fuentes de entrada en NEO.
Manual de Soporte.

1. Descripción

En este handbook se describe los pasos a realizar para conectar la matriz ZES-22 con NEO y conseguir así una extensión del número de fuentes de entrada.

Se recomienda la lectura de los manuales de usuario correspondientes antes de revisar este manual de soporte para su correcto entendimiento.

2. Objetivo

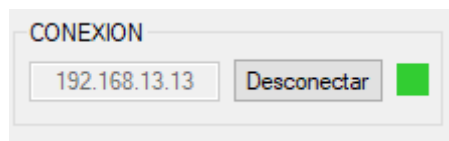
El objetivo de este documento es definir una guía de configuración y conexionado de la matriz ZES-22 y los equipos de la serie NEO.

En los capítulos siguientes se detallan los pasos necesarios a seguir.

3. Acceso al ZES-22 a través de la aplicación ZES2202app

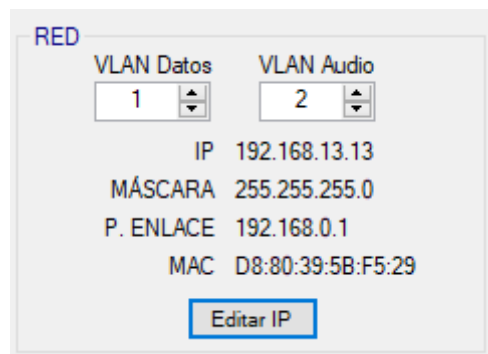
En primer lugar, es necesario configurar la matriz ZES-22 mediante el software ZES2202app de configuración avanzada el cual se encuentra disponible en nuestra pagina web de soporte.

Para establecer una conexión con el equipo deberemos conocer la dirección IP que tiene asignada. Por defecto la dirección IP del equipo es 192.168.0.3.



3.1 Configuración de red

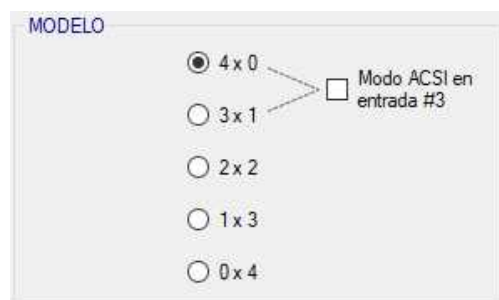
En primer lugar, es necesario establecer la configuración de red a NEO y a la matriz ZES-22, que por defecto (de fábrica) ambos equipos tienen la dirección IP: 192.168.0.3, por lo que será necesario cambiar la dirección IP (ver manual de usuario). En el menú AVANZADO de la aplicación ZES22S02app se puede modificar la dirección IP:



Una vez configuradas, verificar con la LDA Discover Tool las direcciones IP de ambos equipos.

3.2 Establecer canales de entrada.

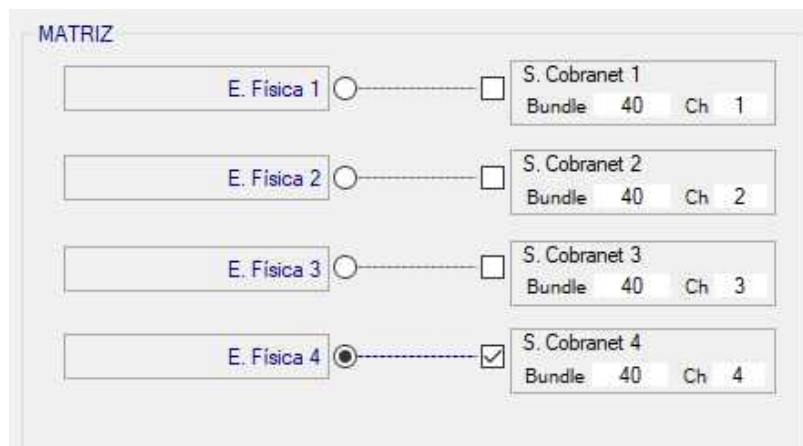
En el menú AUDIO de la aplicación ZES22S02app se puede establecer el número de entradas y salidas de la matriz:



3.3 Asignación del bundle CobraNet

Al igual que ocurre con las direcciones IP, cada equipo debe tener un bundle diferente en la configuración de CobraNet, dado que cada transmisor y receptor CobraNet son diferentes (es decir, son dos MAC diferentes para cada equipo).

Para ello en el apartado audio/matriz a modo ejemplo vamos a definir el bundle 40 y su número canal correspondiente:

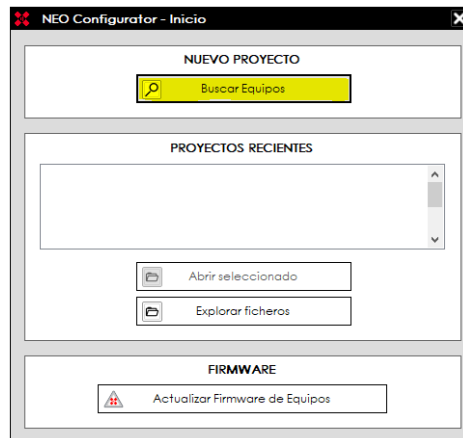


4. Acceso al NEO-8060 a través de la aplicación NEOc

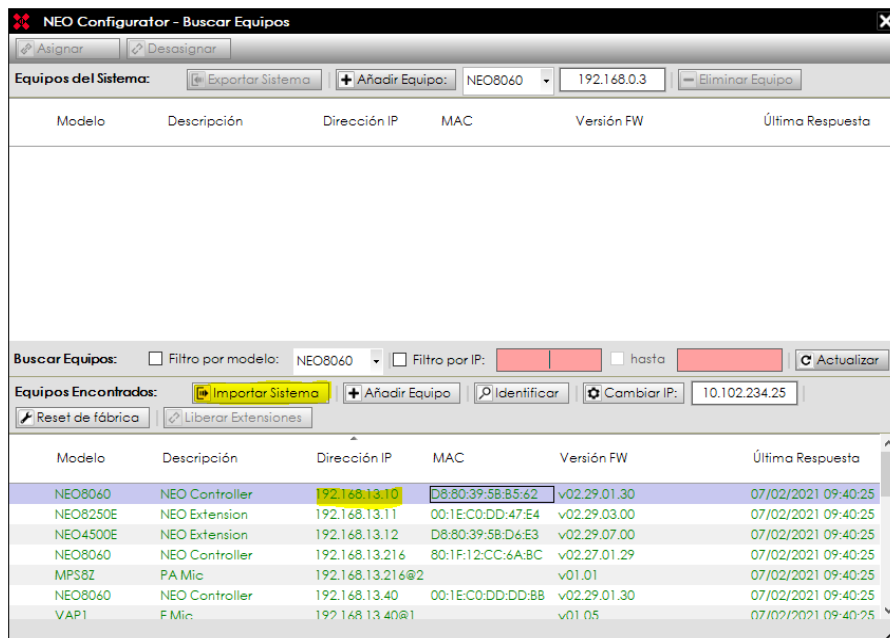
Es necesario acceder al software de configuración NEOc usando las siguientes credenciales:

- Usuario: default
- Contraseña: 1234

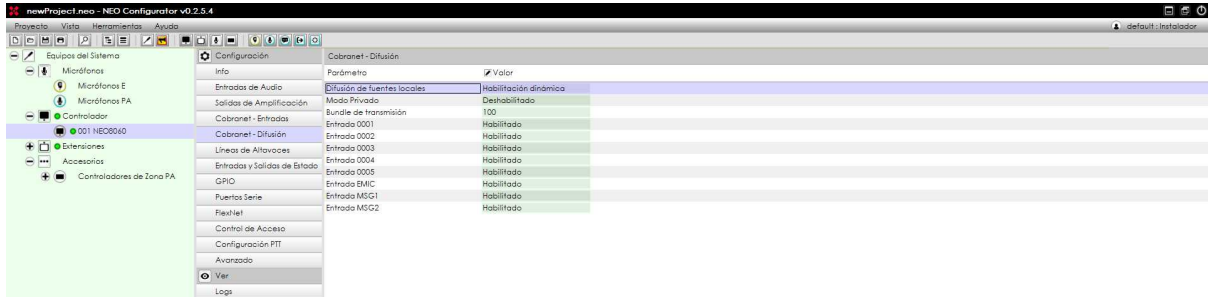
Una vez abierto el software, deberá buscar el equipo al que se desea conectar.



Una vez encontrado el equipo dentro de la red, es necesario conectarse al mismo. Seleccione el equipo con el que va a trabajar y presione el botón “importar sistema”.



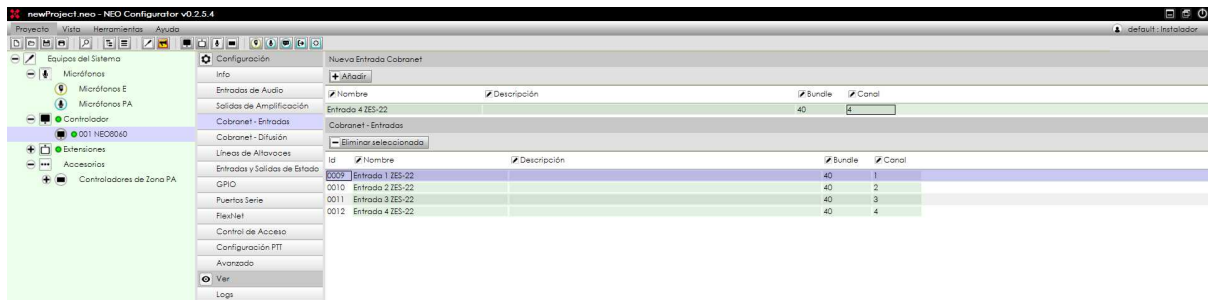
Por defecto, el bundle de transmisión de NEO-8060 es 100, tal como se muestra en la siguiente imagen de NEO Configurator:



4.1 Añadir fuente CobraNet en NEO-8060

Una vez establecido el bundle a cada equipo, simplemente hay que utilizar el menú “CobraNet – Entradas” de NEOc para añadir las fuentes de la matriz ZES-22.

Tal y como se realizó en la aplicación ZES2202app, se debe añadir el mismo bundle de transmisión (40 en este caso), seguido del canal.



Con ello conseguiremos disponer de las fuentes CobraNet en nuestro equipo NEO-8060.
NOTA: el identificador de las fuentes CobraNet comienza a partir del número 9 en adelante.

5. Conexión de la matriz ZES-22 con el equipo NEO-8060

La conexión entre ambos equipos se realiza mediante cableado UTP y se puede realizar de varias formas, siendo la más utilizada el modo FlexNet: datos de control y datos de audio en un mismo puerto.

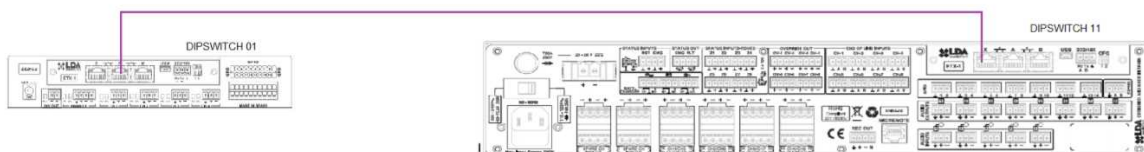
Para ello, es necesario configurar el DIP switch de los ETX de ambos dispositivos en dicho modo:

Marca	Descripción	Activación
CFG	Puerto A Datos de control Puerto B Datos de audio Puerto X Flexnet**	Posición 00 
CFG	Puerto A Flexnet** Puerto B* Flexnet** Puerto X Datos de control	Posición 01 
CFG	Puerto A Flexnet** Puerto B* Flexnet** Puerto X Datos de audio	Posición 10 
CFG	Puerto A Flexnet** Puerto B* Flexnet** Puerto X Flexnet**	Posición 11 

Cuando se realiza la conexión de una matriz ZES-22 a un equipo NEO, es recomendable realizarla al NEO8060 para evitar saltos excesivo de CobraNet.

- Cuando se dispone solo de una sola matriz, se puede conectar de forma directa.
- Cuando se dispone de más de una matriz, debe conectarse en estrella.

Conexión directo



Conexión en estrella

