

El panel de alarma por voz VAP 1 está diseñado para dotar al sistema NEO de controles para el sistema de evacuación en diferentes ubicaciones.

Permite conocer el estado del sistema y dar avisos de alerta y evacuación por voz en vivo o mediante mensaje pregrabado por hasta 56 memorias de selección de zonas de evacuación.

Esto es posible gracias a que puede equipar hasta 7 teclados de expansión cada uno con 8 memorias de zona. Además, los teclados de expansión disponibles permiten que se ajuste a las particularidades de cada sistema.

El equipo ofrece también la posibilidad de elegir mediante un selector el origen de la fuente de energía entre local o suministrada a través del bus ACSI supervisado. El bus ASCII permite una distancia máxima de 1000m y ofrece niveles de prioridad entre los dispositivos conectados en bus.

Cuenta con funciones como control de volumen o ajuste dinámico de sonido además de botones programables que permiten funciones del sistema tales como el lanzamiento de mensajes pregrabados.

Tiene un chasis metálico que le proporciona estabilidad y protección contra daños. Todos los botones están diseñados para un uso intensivo.

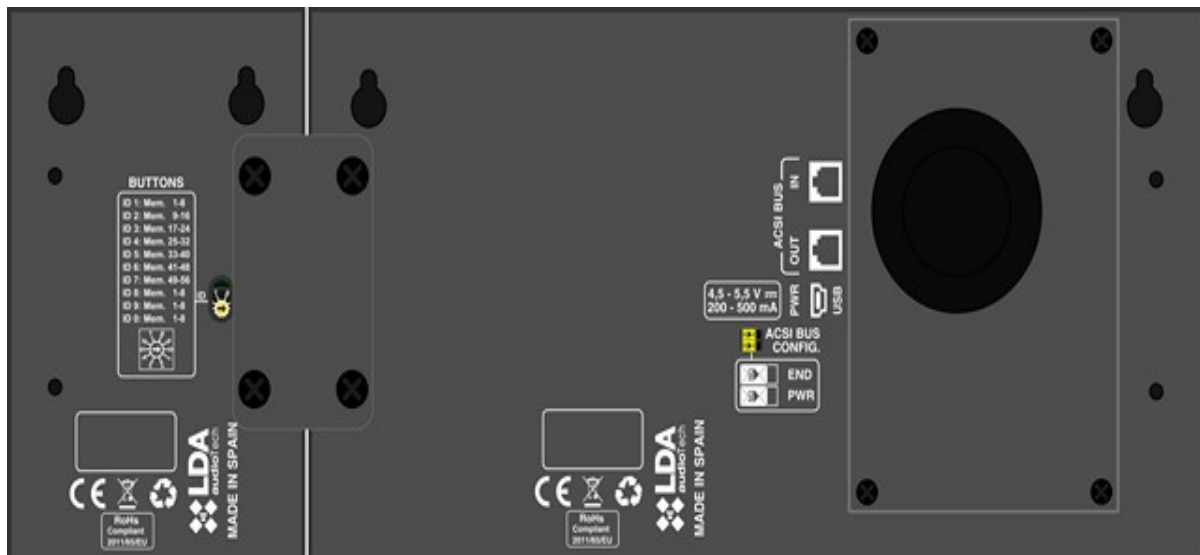
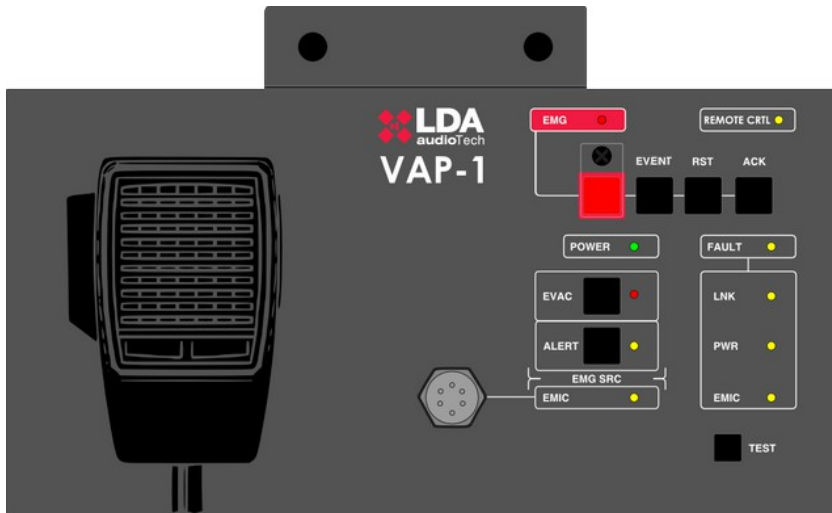


## Características del VAP 1:

- Hasta 56 memorias de grupos de hasta 8 zonas por memoria (448 zonas del sistema).
- Tono de pre-aviso
- Ajuste de volumen
- Indicador de alimentación
- Indicador general de estado de emergencia
- Indicador general de estado de fallo
- Indicador de fallo de enlace con el sistema
- Indicador de fallo de alimentación
- Indicador de fallo de micrófono de emergencia
- Indicador de emisión de aviso de evacuación por voz
- Indicador de emisión de mensaje grabado de evacuación por voz
- Indicador de emisión de mensaje grabado de alerta por voz
- Indicador de control remoto.
- Controles de Emergencia, Reset, Acknowledge, Test, Mensaje de Alerta, Mensaje de evacuación.
- Puerto lateral para conectar hasta 7 teclados de expansión

- Configuración de prioridad y parámetros de funcionamiento
- Fuente de alimentación local o remota
- Instalación mural o en armario rack de 19"

### Vista frontal y trasera:



**Especificaciones Técnicas:**

Modelo	VAP 1
Alimentación	4.5- 5.5V DC, 1 x miniUSB tipo AB
Consumo VAP 1	200 - 500 mA (max con todos los teclados de expansión)
Consumo Teclado Expansión	40 mA max
Respuesta en frecuencia	200 Hz – 12000 Hz (+/- 2dB)
Relación Señal a Ruido	>98dB, ponderación A
Sensibilidad	-43 dB (1KHz)
Direccionalidad	Axial con diagrama hipercardioide
Tipo de transductor	Dinámico de bobina móvil
DSP	Integrado. 48 kHz, 24 bits – 172 MIPS
Bus ACSI	2 x Puertos ACSI idénticos: Audio Balanceado 1Vp, 0,707Vrms. 10 KΩ, RJ-45 hembra, Total 1000m. / 3280ft
Puerto de expansión	1 x Tira de pines 2 filas x 5 contactos hembra
Indicadores	Estado: Emergencia, Fallo General, Remote Control Fallo: Enlace, Alimentación, Micrófono de Emergencia Mensaje en emisión: Grabado de Evacuación, Grabado de Alerta, Mensaje en vivo
Botones	Emergencia, Reset, Confirmación, (EMG, RST, ACK) 1 botón Hablar (TALK) Mensajes Grabados: Evacuación y Alerta Test de indicadores
Funciones	Tono de preaviso, control de volumen, DSA (Ajuste dinámico de sonido). Direccionamiento de hasta 448 zonas del sistema.
Longitud cable Micrófono	500mm / 13,75"
Dimensiones sin micro (A x H x P)	259mm x 132mm x 50mm / 3,38" x 2,56" x 7,48"
Dimensiones con micro (A x H x P)	259mm x 132mm x 93mm / 3,38" x 2,56" x 7,48"
Dimensiones teclado expansión / Complementos para rack (A x H x P)	86mm x 132mm x 42mm / 3,38" x 2,56" x 7,48"
Condiciones de Funcionamiento	-5 °C to +45 °C / 23 °F to 113 °F 5% to 95% Humedad Relativa (sin condensación)
Acabado	Fe, Gris RAL 7016
Peso	1 Kg / XX,x lb
Peso Teclado Expansión	0,5 Kg / XX,x lb
Accesorios VAP 1	1 x cable miniUSB AB macho a USB A macho 1x Fuente de alimentación USB conector Tipo C(EU) 1 x Cable Ethernet 2m / 6,56ft. 2 x Alas para fijación en Rack de 19" 1 x accesorio de bloqueo instalación mural
Accesorios Teclado Extensión	1 x adaptador puerto de expansión 2 x 5 contactos macho-macho 1 x Accesorio de unión a VAP 1 4 x Tornillos avellanados 4 x 8 mm