

CI-825T

El modelo LDA CI-825T es un altavoz de columna de altas prestaciones para instalaciones profesionales.

El diseño estilizado del CI-825T se adapta a todos los ambientes y entornos gracias a su protección IP 54. Diseñado para instalación sobre paredes o columnas, dispone de un soporte que le permite posicionarlo tanto vertical como horizontalmente y una rotación de 180°.

La incorporación del CI-825T a cualquier instalación profesional aporta alta fidelidad de reproducción sonido gracias a su diseño acústico adaptado a los 8 driver de 2,5" que incorpora.

Características CI-825T:

- Respuesta de frecuencia muy lineal: 170 Hz-15kHz
- Respuesta de fase coherente
- Posibilidad de selección de distintas potencias gracias a su transformador de bajas pérdidas
- Rejilla metálica acústicamente transparente
- IP 54



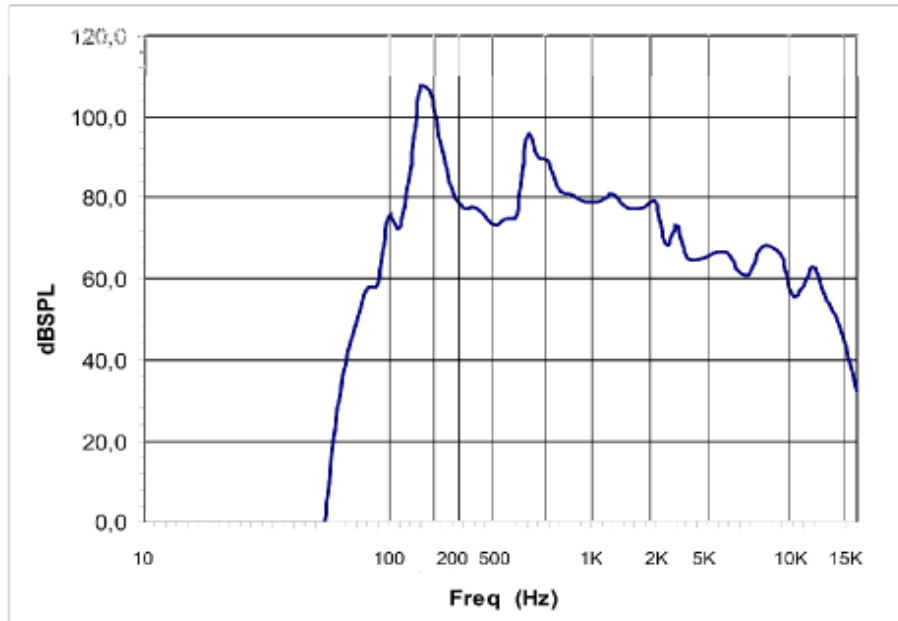
Especificaciones Técnicas:

Modelo	LDACI825TS01
Potencia nominal	40 W RMS
Impedancia altavoz	8 ohm
Respuesta en frecuencia	170Hz- 15kHz
Sensibilidad	93 dB(1 W, 1 m)
Rejilla	Malla de hierro cubierta con polvo (RAL9016)
Cubierta	Aluminio
Colores estándar	Blanco RAL9016
Potencia del Transformador	40/20 W @ 100V 20/10 W @ 70V
Entrada de Línea	70/100V
Driver	8 drivers de 2,5"
Soporte (inclinación)	2 piezas en forma de escuadra (15°)
Grado de protección IP	IP 54
Dimensiones (alto x ancho x fondo)	691 x 106 x 75 mm
Peso	3.46 kg

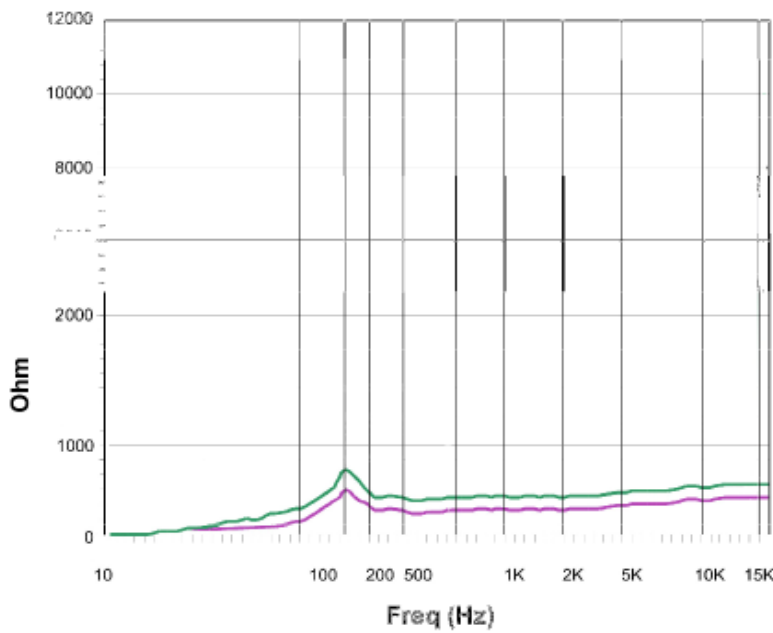
CI-825T

Información Adicional sobre el producto:

Respuesta en frecuencia:



Impedancia en 8 Ohmios:



CI-825T

Diagrama Polar Vertical:

Frecuencia: 1 KHz

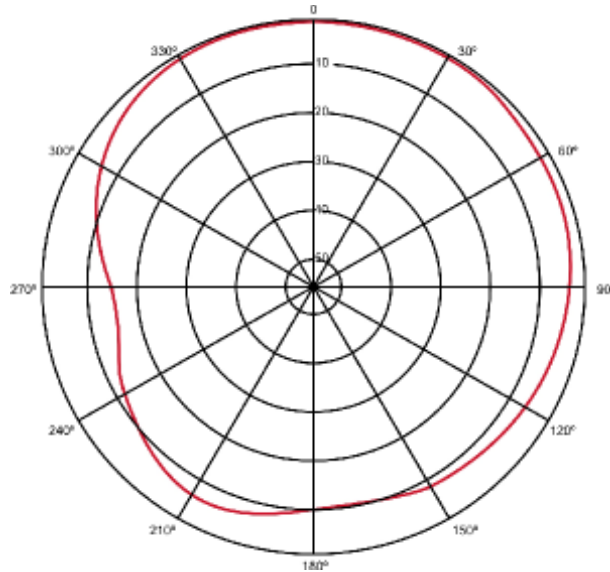
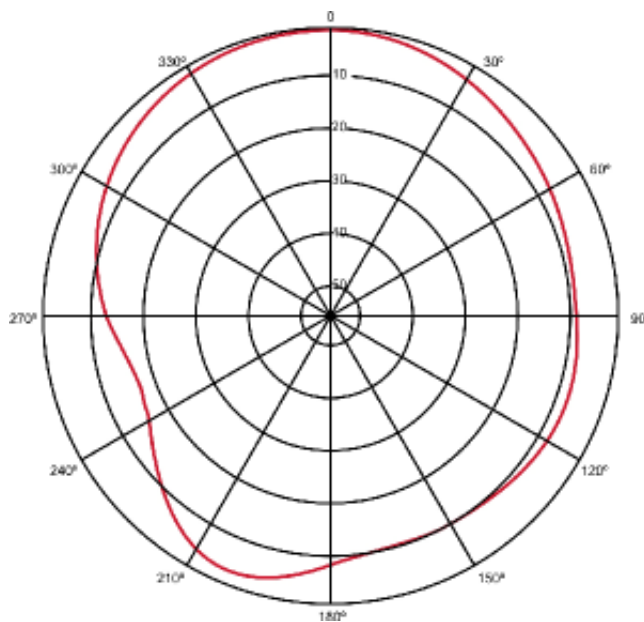


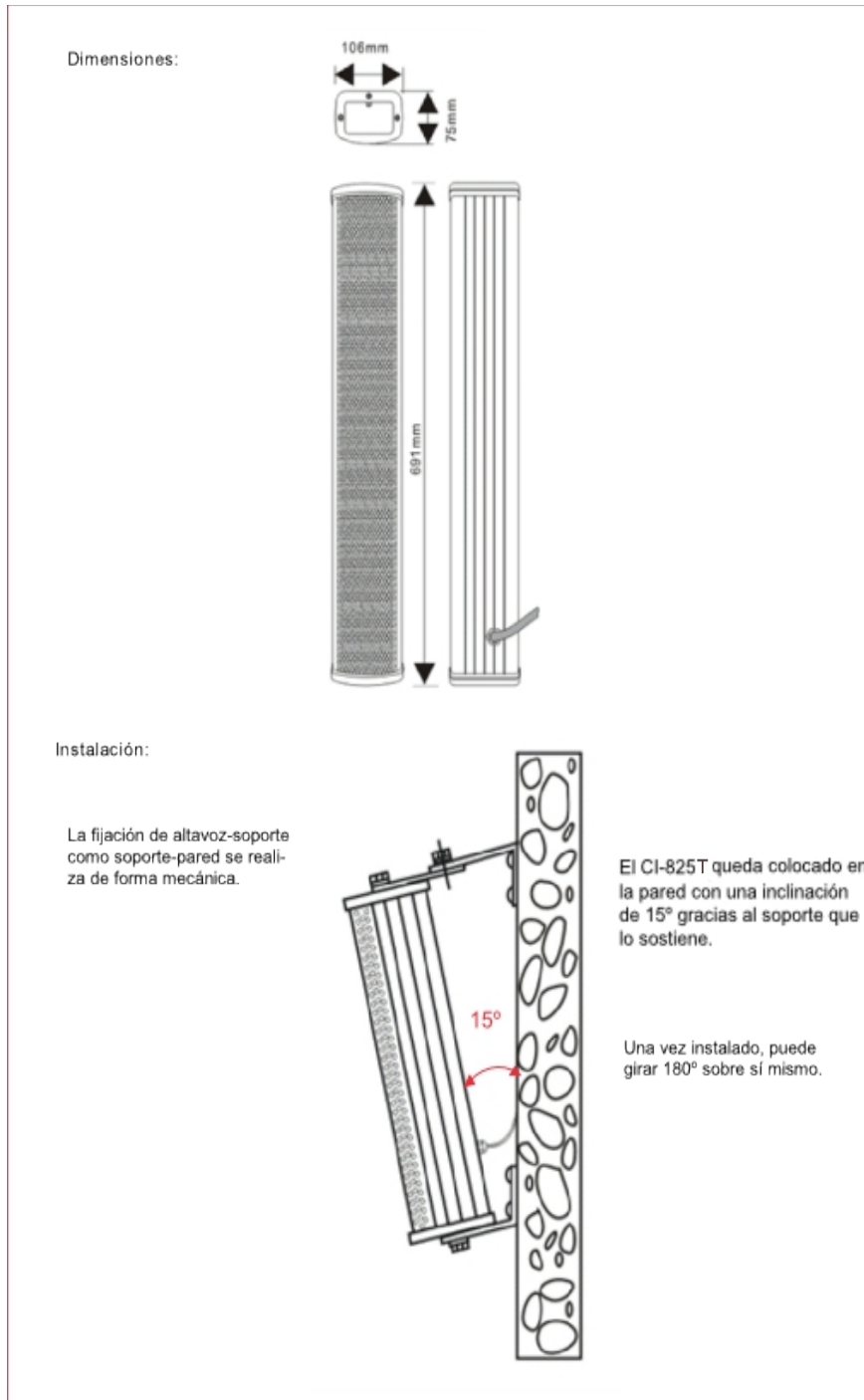
Diagrama Polar Horizontal:

Frecuencia: 1 KHz



CI-825T

Planos Mecánicos:



CI-825T

ESPECIFICACIONES PARA INGENIEROS Y ARQUITECTOS

El CI-825T tendrá forma de columna, e incluirá 8 drivers de 2,5". Se instalará de forma vertical u horizontal. Su ancho de haz será de 180° x 90°. Contará con selector de potencias para líneas de 70V y las potencias serán 20 / 40 W para 100V .

El recinto será metálico para protección contra incendios, el frontal será de ABS e incluirá una rejilla metálica acústicamente transparente. Contará con protección IP tanto mecánica como de los drivers.

Las dimensiones serán 691 mm de alto, 106 de ancho y 75 mm de fondo. Se fijará al soporte y éste a la pared mediante tornillos por la parte superior e inferior. El peso del altavoz será de 8,4Kg.

Todas las versiones de este producto cumplirán el marcado CE.

Garantía 2 años

Código del producto LDACI825TS01

Medición de altavoces:

1. Manejo de potencia

Se introduce y amplifica ruido rosa de ancho de banda completo que cumple con la norma estándar IEC 60268-5 hasta alcanzar la potencia recomendada del altavoz. El altavoz no debe mostrar daños visibles o pérdidas de prestaciones después de 100 horas de funcionamiento.

2. Sensibilidad y Rango de Frecuencia

Se introducen impulsos de señales sinusoidales de distinta frecuencia a un nivel que se correspondería con 1 watio teniendo como referencia la impedancia nominal del altavoz. El promedio de presión sonora (dB-SPL) se mide a un metro del altavoz en un entorno anecoico.

3. Impedancia

Se introducen impulsos de señales sinusoidales de distinta frecuencia a un nivel que se correspondería con 1 watio teniendo como referencia la impedancia nominal del altavoz. El promedio de impedancia (dB-SPL) se mide en un entorno anecoico.

Según norma IEC 60268-5 e IEC 60268-11.